

Τεχνολογία Υλικών

{ Θεόδωρου Άρτεμις
{ ΑΕΜ: 318



Το κερί

Πορεία κατασκευής έργου



Για την κατασκευή έργου με τη χρήση κεριού, επέλεξα να φτιάξω ένα μικρό γλυπτό, με την αναπαράσταση ανθρώπινης μορφής, χωρίς πολλές λεπτομέρειες, με βάση από σύρμα ξυλαράκια η πηλό, χρησιμοποιώντας τα σταξίματα του κεριού για το σχηματισμό της φιγούρας.



Τελικά, η κατασκευή του σώματος του γλυπτού έγινε από πηλό, και τοποθετήθηκε μέσα σε μια η οποία θα συγκρατήσει το υγρό κερί που θα καλύψει την επιφάνεια της φιγούρας.



Στη συνέχεια, χρησιμοποίησα το περίσσιο μέρος ενός κεριού που ήδη είχα για να καλύψω τον πηλό. Το συγκεκριμένο κερί περιέχει κάποιου είδους αρωματικό έλαιο πράγμα που το κάνει λίγο πιο μαλακό και κολλώδη από το απλό κερί παραφίνης, κ επίσης περιέχει χρώμα. Το κερί έγινε μικρά κομμάτια, και τοποθετήθηκε σε μεταλλικό σκεύος για το λιώσιμο.



Το κερί έλιωσε γρήγορα, και περιήλθε σε εντελώς ρευστή μορφή. Ακολούθησε η κάλυψη της πήλινης φηγούρας.

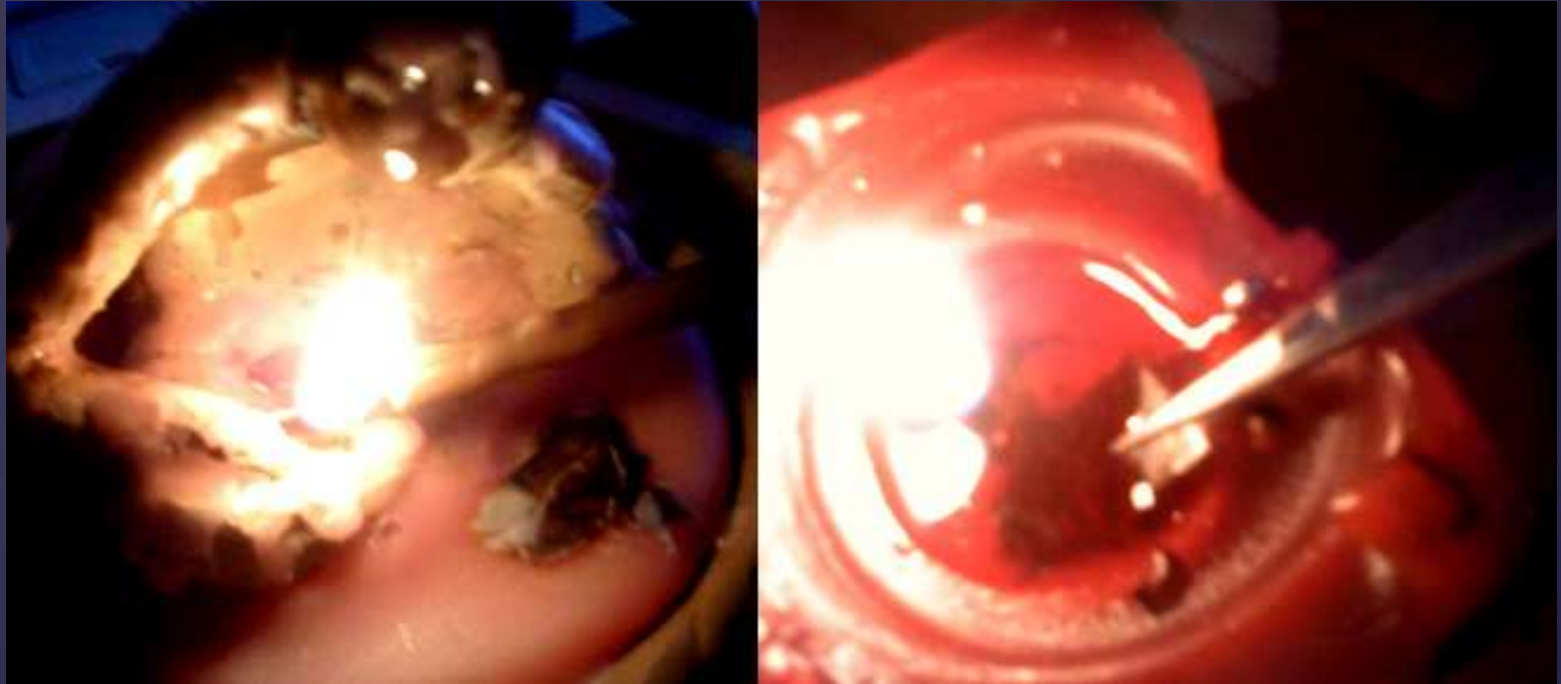




Αφού το πρώτο στρώμα κεριού σταθεροποιήθηκε,
ακολούθησε διαδικασία διακόσμησης.



Αρχικά για τη διακόσμηση χρησιμοποίησα χαρτάκια, τα οποία προήλθαν από παλιά σκίτσα, τα οποία κόλλησα επάνω στο κερί, ώστε η όλη σύνθεση να αποκτήσει περισσότερο χρώμα.



Για να το πετύχω αυτό χρησιμοποίησα πάλι σταγόνες ενός Άλου κεριού επάνω στο χαρτάκι, ή βουτούσα το χαρτάκι μέσα σε λιωμένο κερί διαφορετικού χρώματος.



Τα χαρτάκια κάλυψαν το μεγαλύτερο μέρος της βάσης.



Στη συνέχεια τύλιξα σε κάποια σημεία το γλυπτό με κλωστή.



Τέλος, σε κάποια
σημεία
τοποθετήθηκε λίγο
ακόμα ρευστό κερί,
σε καφέ χρώμα.



Και το τελικό αποτέλεσμα.