

**ΠΑΝΕΠΙΣΤΗΜΙΟ ΔΥΤΙΚΗΣ ΜΑΚΕΔΟΝΙΑΣ
ΣΧΟΛΗ ΚΑΛΩΝ ΤΕΧΝΩΝ
ΤΜΗΜΑ ΕΙΚΑΣΤΙΚΩΝ ΚΑΙ ΕΦΑΡΜΟΣΜΕΝΩΝ ΤΕΧΝΩΝ**

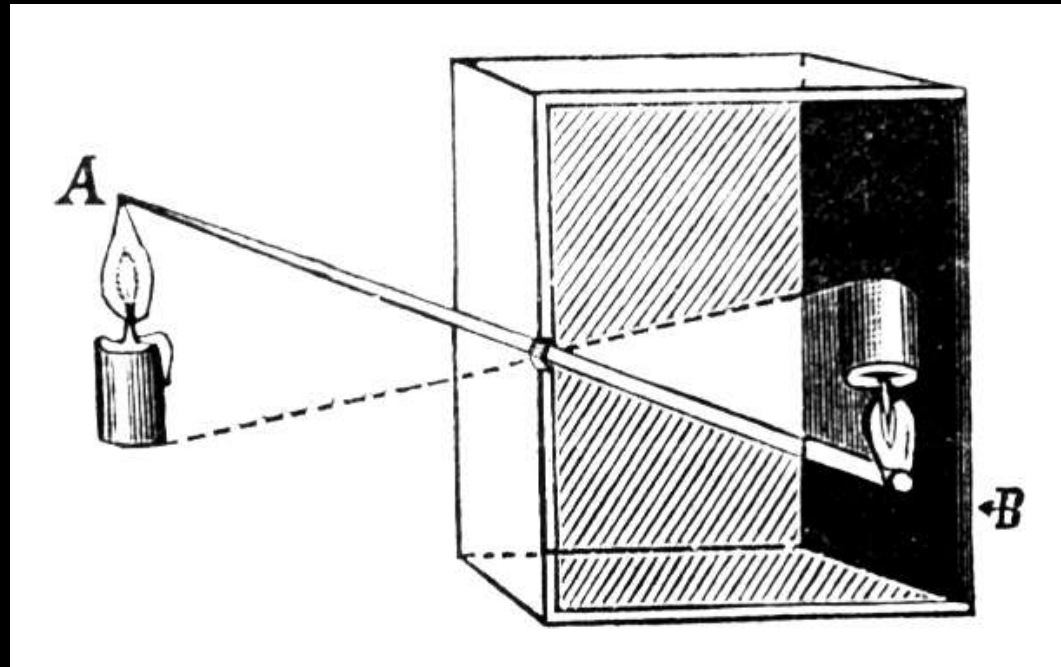
**Τεχνολογία Υλικών
Φωτογραφική μηχανή και φωτογραφία ως μέσα**

Χρήστος Κυριτόπουλος-Νίνας

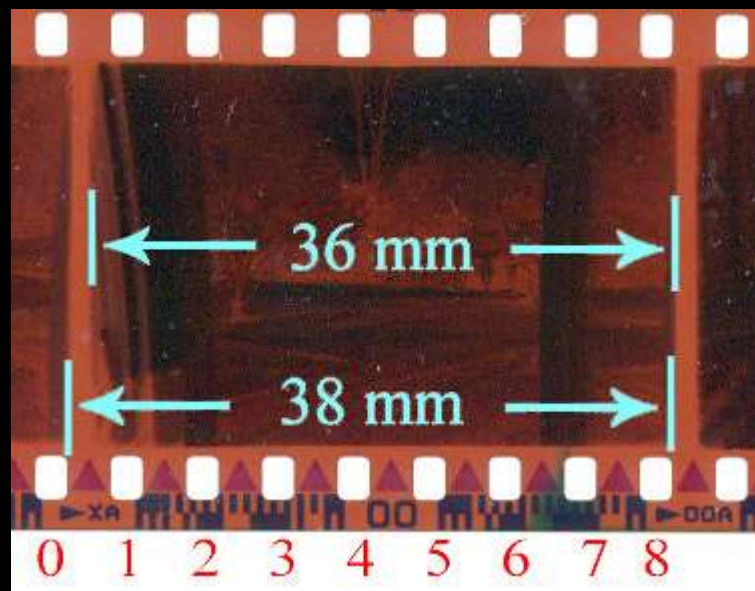
A.M: 448

8^ο εξάμηνο

Camera obscura



•Φωτογραφικές μηχανές με φιλμ
Χημική φωτογραφία(επεξεργασία)



Nicéphore Niépce, 1826



Man Ray, *L'œil*, 1933



Man Ray. *L'œil*, 1933.
© ADAGP/BnF

André Kertész, *distortion*, 1967.



Henri-Cartier-Bresson, *Shanghai, 1948.*



- Ψηφιακές φωτογραφικές μηχανές

Ψηφιακή φωτογραφία(επεξεργασία)

Σε αυτήν την περίπτωση η επεξεργασία γίνεται ψηφιακά είτε στην μηχανή επιτόπου, είτε σε ηλεκτρονικό υπολογιστή.

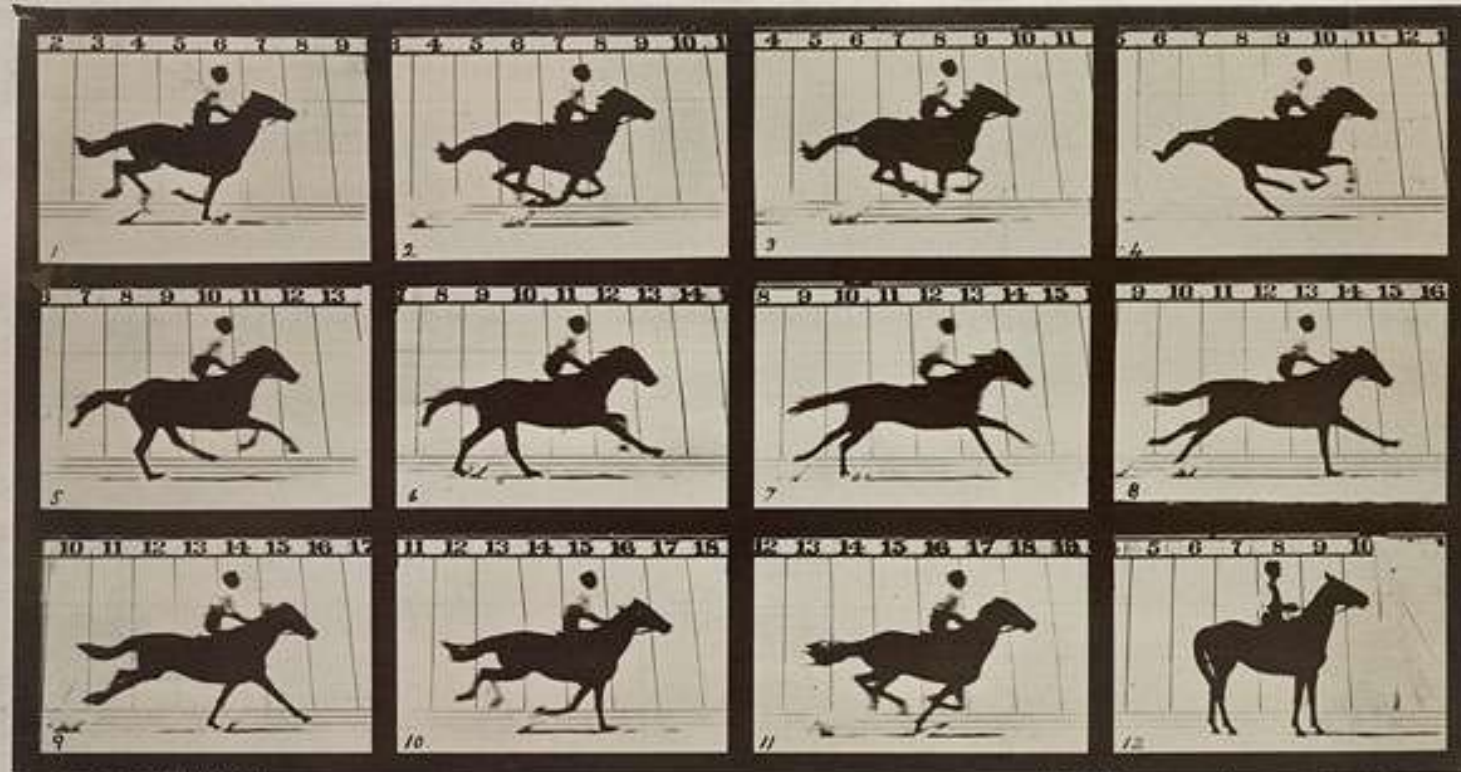
Για αυτό τον λόγο έχουν αναπτυχθεί προγράμματα επεξεργασίας φωτογραφιών, π.χ: Adobe Photoshop.

Χειροκίνητες ρυθμίσεις στη φωτογραφία:

- Ταχύτητα του κλείστρου
- Άνοιγμα διαφράγματος
- Ρύθμιση της ευαισθησίας (ISO)
- Φλας (ενεργό ή όχι)
- Διορθώσεις χρωμάτων



Muybridge's, *The Horse In Motion*, 1878.



Copyright, 1878, by MUYBRIDGE.

MORSE'S Gallery, 417 Montgomery St., San Francisco

THE HORSE IN MOTION.

Illustrated by

MUYBRIDGE.

AUTOMATIC ELECTRO-PHOTOGRAPH

Patent for apparatus applied for.
"SALLIE GARDNER," owned by LELAND STANFORD; ridden by G. DOMM, running at a 140 gait over the Palo Alto track, 19th June, 1878.

The negatives of these photographs were made at intervals of twenty-seven inches of distance, and about the twenty-fifth part of a second of time; they illustrate consecutive positions assumed during a single stride of the mare. The vertical lines were twenty-seven inches apart; the horizontal lines represent elevations of four inches each.

The negatives were each exposed during the two-thirtieth part of a second, and are absolutely "unattached."