



ΠΑΝΕΠΙΣΤΗΜΙΟ ΔΥΤΙΚΗΣ ΜΑΚΕΔΟΝΙΑΣ  
ΣΧΟΛΗ ΚΑΛΩΝ ΤΕΧΝΩΝ  
ΤΜΗΜΑ ΕΙΚΑΣΤΙΚΩΝ ΚΑΙ ΕΦΑΡΜΟΣΜΕΝΩΝ ΤΕΧΝΩΝ



ΤΕΧΝΟΛΟΓΙΑ ΥΛΙΚΩΝ  
ΔΙΔΑΣΚΟΝΤΕΣ ΚΑΘΗΓΗΤΕΣ: ΓΙΑΝΝΗΣ  
ΖΙΩΓΑΣ, ΖΩΓΡΑΦΟΣ, ΕΠΙΚΟΥΡΟΣ  
ΚΑΘΗΓΗΤΗΣ (ΣΥΝΤΟΝΙΣΜΟΣ)  
ΓΙΑΝΝΗΣ ΚΑΣΤΡΙΤΣΗΣ, ΖΩΓΡΑΦΟΣ,  
ΕΠΙΚΟΥΡΟΣ ΚΑΘΗΓΗΤΗΣ  
ΦΙΛΙΠΠΟΣ ΚΑΛΑΜΑΡΑΣ, ΓΛΥΠΤΗΣ

Τζάνη Χριστίνα



8<sup>ο</sup> ΕΞΑΜΗΝΟ  
Α.Μ:504 Φλώρινα, 2014

Αρχικά καλύφθηκε η κούκλα με ζελατίνη για τη δημιουργία καλουπιού

---



Χρησιμοποιήθηκε ένα μίγμα από γύψο με βαμβάκι ως υλικό επένδυσης στη μπροστινή όψη κούκλας

---



Αποτέλεσμα όψως μετά το στέγνωμα της επιφάνειας, το υλικό έχασε τη συνάφειά του.

---





Χρησιμοποιήθηκε σύρμα, πηλός, γύψος, σκόνη αγιογραφίας, αλάτι και άμμος θαλάσσης ως υλικά επένδυσης και στηρίχτηκε σε μια ξύλινη βάση με ένα κομμάτι ξύλου.



Στη συνέχεια έγινε επάλειψη με κόλλα ατλακόλ και αλατιού και τοποθέτηση τριχών στο κεφάλι .



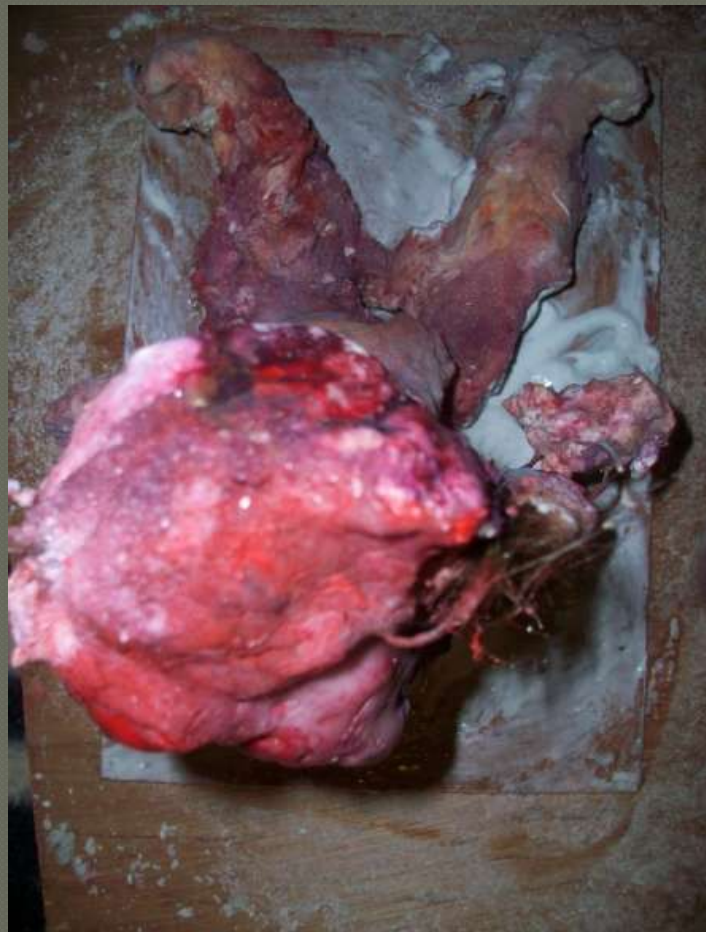
Χρωματισμός του έργου με ακουαρέλα

---





Τοποθέτηση στη βάση κόλλας, αλάτι και αφρού πολυουρεθάνης





Αποτυχία χρωματισμού της επιφάνειας της κόλλας. Χρήση κόλλας και αλατιού για τη δημιουργία υποστρώματος κατάλληλου προς χρωματισμό.



Τελική μορφή έργου





Καλλιτέχνες που έχουν ασχοληθεί με την υφή της ανθρώπινης σάρκας

Francesco Albano *Την παραμονή*

175 εκατοστά x 166 εκατοστά x 230 cm Κερί, ρητίνη πολυεστέρα,  
σίδηρο, κεραμικά, 2013



Jenny Saville, *Φιγούρα*, Λάδι σε καμβά, 152.5 x 152.5cm , 1997

