

**ΠΑΝΕΠΙΣΤΗΜΙΟ ΔΥΤΙΚΗΣ ΜΑΚΕΔΟΝΙΑΣ
ΤΜΗΜΑ ΕΙΚΑΣΤΙΚΩΝ ΚΑΙ ΕΦΑΡΜΟΣΜΕΝΩΝ
ΤΕΧΝΩΝ**



**1^ο Έργο στήριξη Ζωγραφικής
Κύκλος**

**Ενωσιολογικές Θεραπευτικές
Γιάννης Ζιώγας**

Επίκουρος Καθηγητής

© Γιάννης Ζιώγας

πεδίο

field

**νοητή έκτασις
ενέργειας**

ιστορία του βλέμματος



Seyn auch ein andern handel in Consonen beschaffen von gütlich Copus mag grüßen also
 seyn. Also ist man zu sein an dem mit einem paar von fischen schwarz in ein gemacht die lachse
 den fischen ein machtlich veyen fisch bey. Dar nach soll man haben ein abtzen eben in geyen
 also gemacht / die man in löffel oder in vier veyen mag. das bedarf das ein mit dem a. Dar nach ist
 dieses in künlicher maner in copus so du conuenen wilt. nach dem pruge nach dem willer ist getat
 sey fischlich nach hat kein ang in dem abtzen a. nach dem a. nach dem a. nach dem a. nach dem a.
 in ob es auch nach dem maner ist. Dar nach ist die gure oder ein wüchsen dem Copus mit dem
 abtzen also mit du wenig lachse oder fischen an legest. so nach es bester ist dem Copus dar nach
 fisch mit ein dreyen ein gure lachse beuend nach dem a. nach dem a. nach dem a. nach dem a.
 auf ein huppe oder lachse lachse in conuenen mit. nach sich hier oben dem ang a. des fise um abtzen auf
 das Copus mit dem a. in der fische die gure fisch. das ist in dem gure das die auf dem huppe
 best das ist mit gure. Also so also die das fise in abtzen ein lachse in dem dar nach in fisch
 also so also fische maner hat sich fische in dem maner.

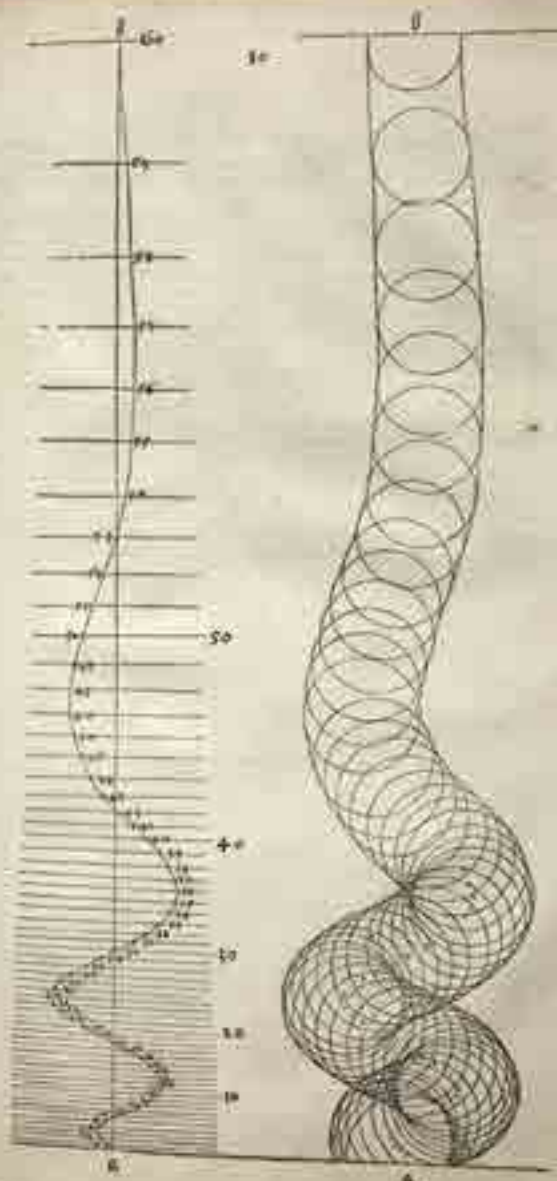
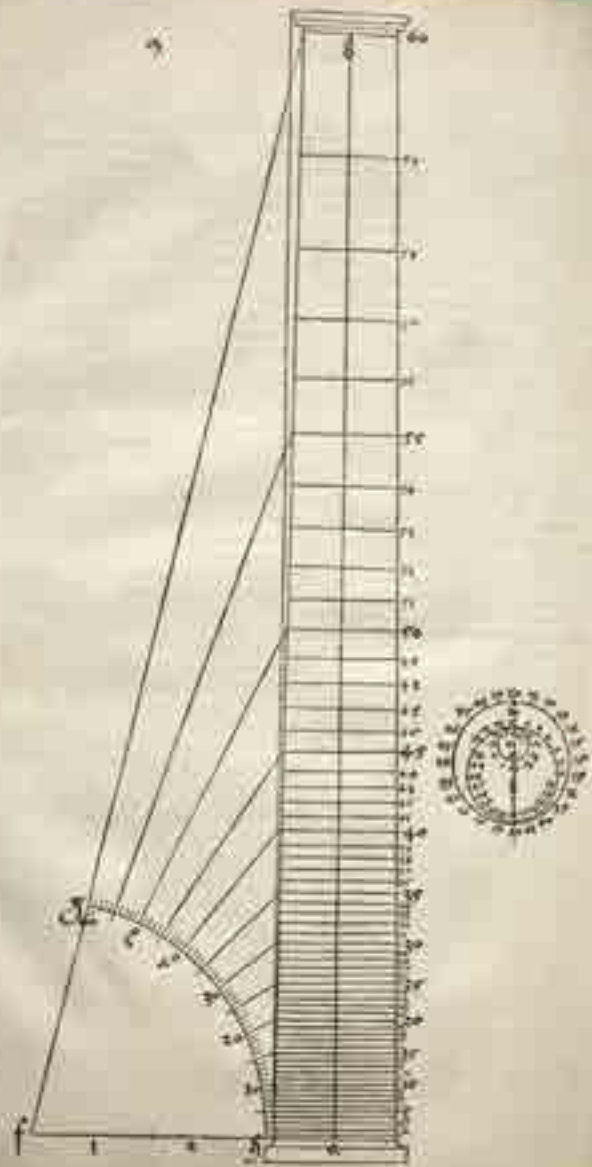


...nach dem ein andern handel in Consonen beschaffen von gütlich Copus mag grüßen also
 seyn. Also ist man zu sein an dem mit einem paar von fischen schwarz in ein gemacht die lachse
 den fischen ein machtlich veyen fisch bey. Dar nach soll man haben ein abtzen eben in geyen
 also gemacht / die man in löffel oder in vier veyen mag. das bedarf das ein mit dem a. Dar nach ist
 dieses in künlicher maner in copus so du conuenen wilt. nach dem pruge nach dem willer ist getat
 sey fischlich nach hat kein ang in dem abtzen a. nach dem a. nach dem a. nach dem a. nach dem a.
 in ob es auch nach dem maner ist. Dar nach ist die gure oder ein wüchsen dem Copus mit dem
 abtzen also mit du wenig lachse oder fischen an legest. so nach es bester ist dem Copus dar nach
 fisch mit ein dreyen ein gure lachse beuend nach dem a. nach dem a. nach dem a. nach dem a.
 auf ein huppe oder lachse lachse in conuenen mit. nach sich hier oben dem ang a. des fise um abtzen auf
 das Copus mit dem a. in der fische die gure fisch. das ist in dem gure das die auf dem huppe
 best das ist mit gure. Also so also die das fise in abtzen ein lachse in dem dar nach in fisch
 also so also fische maner hat sich fische in dem maner.

De dem künstlichen lachse

...nach dem ein andern handel in Consonen beschaffen von gütlich Copus mag grüßen also
 seyn. Also ist man zu sein an dem mit einem paar von fischen schwarz in ein gemacht die lachse
 den fischen ein machtlich veyen fisch bey. Dar nach soll man haben ein abtzen eben in geyen
 also gemacht / die man in löffel oder in vier veyen mag. das bedarf das ein mit dem a. Dar nach ist
 dieses in künlicher maner in copus so du conuenen wilt. nach dem pruge nach dem willer ist getat
 sey fischlich nach hat kein ang in dem abtzen a. nach dem a. nach dem a. nach dem a. nach dem a.
 in ob es auch nach dem maner ist. Dar nach ist die gure oder ein wüchsen dem Copus mit dem
 abtzen also mit du wenig lachse oder fischen an legest. so nach es bester ist dem Copus dar nach
 fisch mit ein dreyen ein gure lachse beuend nach dem a. nach dem a. nach dem a. nach dem a.
 auf ein huppe oder lachse lachse in conuenen mit. nach sich hier oben dem ang a. des fise um abtzen auf
 das Copus mit dem a. in der fische die gure fisch. das ist in dem gure das die auf dem huppe
 best das ist mit gure. Also so also die das fise in abtzen ein lachse in dem dar nach in fisch
 also so also fische maner hat sich fische in dem maner.

Edelheit in Alchemie durch Paracelsus Jovianus
 Anno. M. D. XXXVIII.





Albrecht Dürer

Melencolia I

1514 Χαρκτηκό, 9 3/8" x 7 3/8"

από το αντικείμενο στο ...πεδίο



Από το από του ορατού....



... στο άυλο του πεδίου









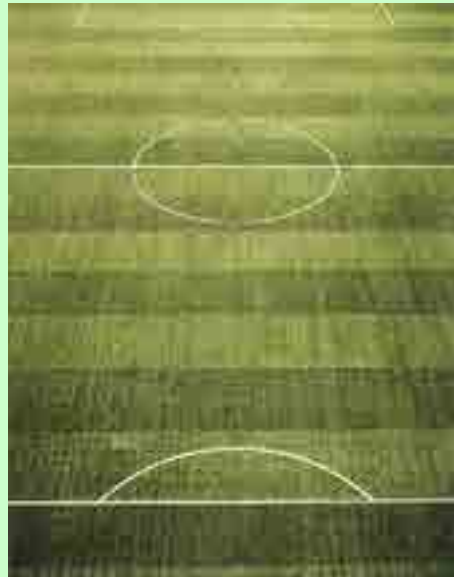














Mark Rothko. (American, born Latvia. 1903-1970). *Red and Orange*. 1955. Oil on canvas, (175.5 x 141.5 cm)



Jackson Pollock. (American, 1912-1956). *One: Number 31, 1950*. 1950. Oil and enamel on unprimed canvas, (269.5 x 530.8 cm).



Andreas Gursky. **Paris, Montparnasse.** 1993 (205x421cm)

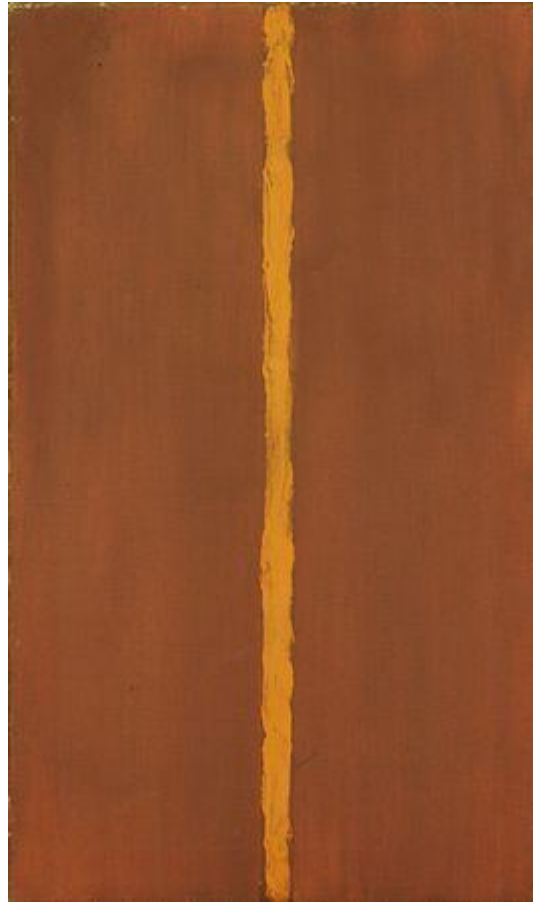


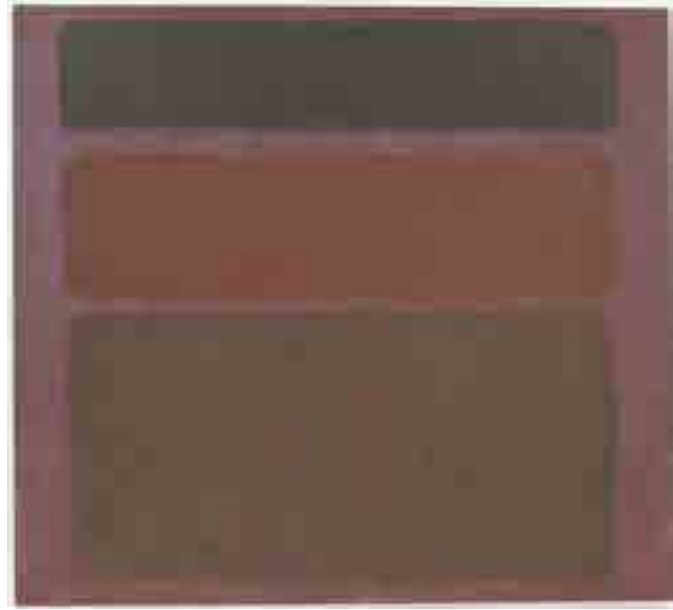


Barnett Newman. (American, 1905-1970). *Onement III*. 1949. Oil on canvas (182.5 x 84.9 cm).



Mark Rothko. (American, born Latvia. 1903-1970). *No. 37/No. 19 (Slate Blue and Brown on Plum)*. 1958. Oil on canvas, (241.9 x 229 cm).





Τα πεδία του Μοντερνισμού

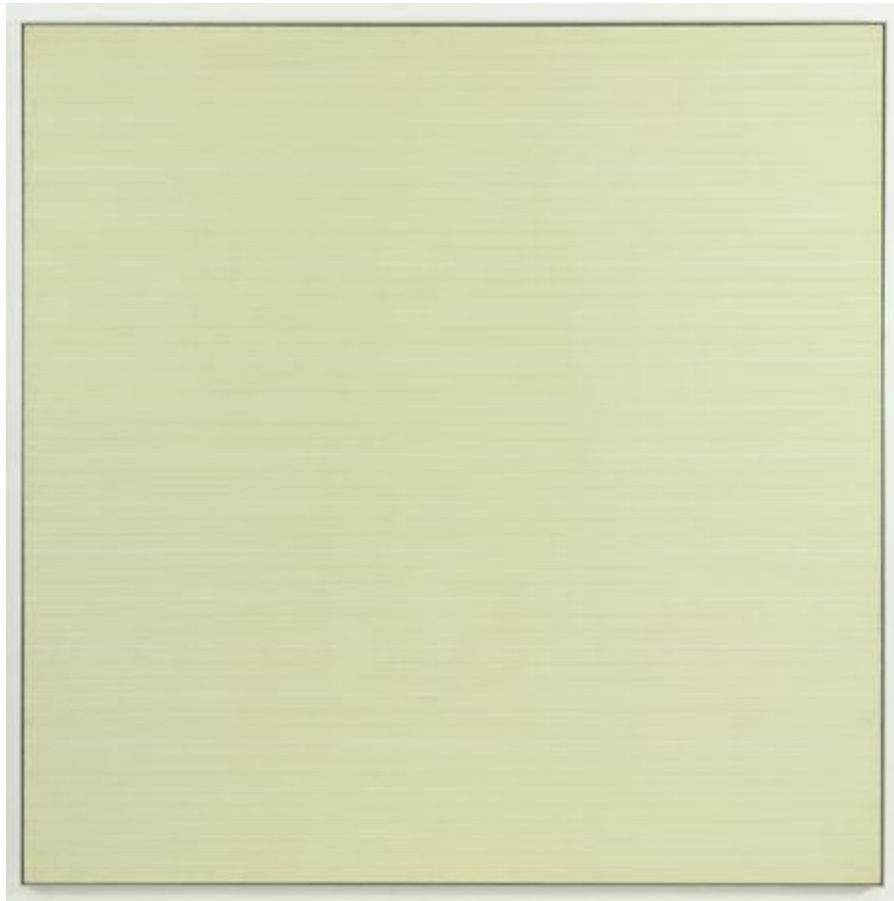


Yves Klein. (French, 1928-1962). *Blue Monochrome*. 1961. Dry pigment in synthetic polymer medium on cotton over plywood, (195.1 x 140 cm).

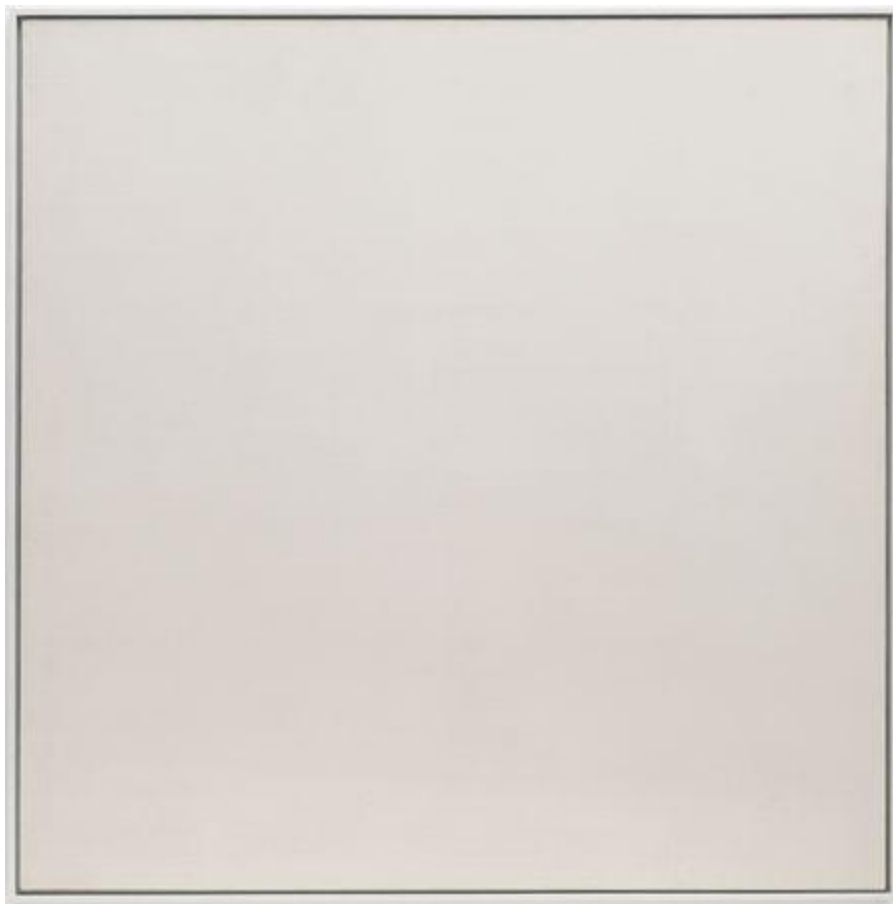
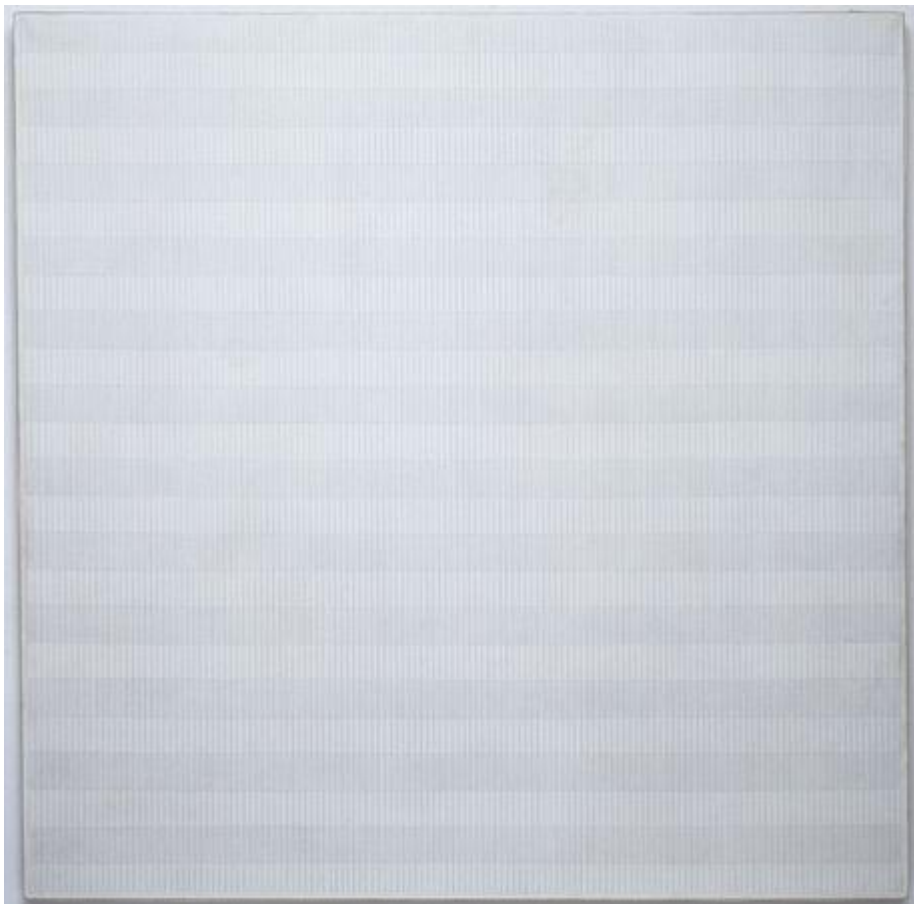


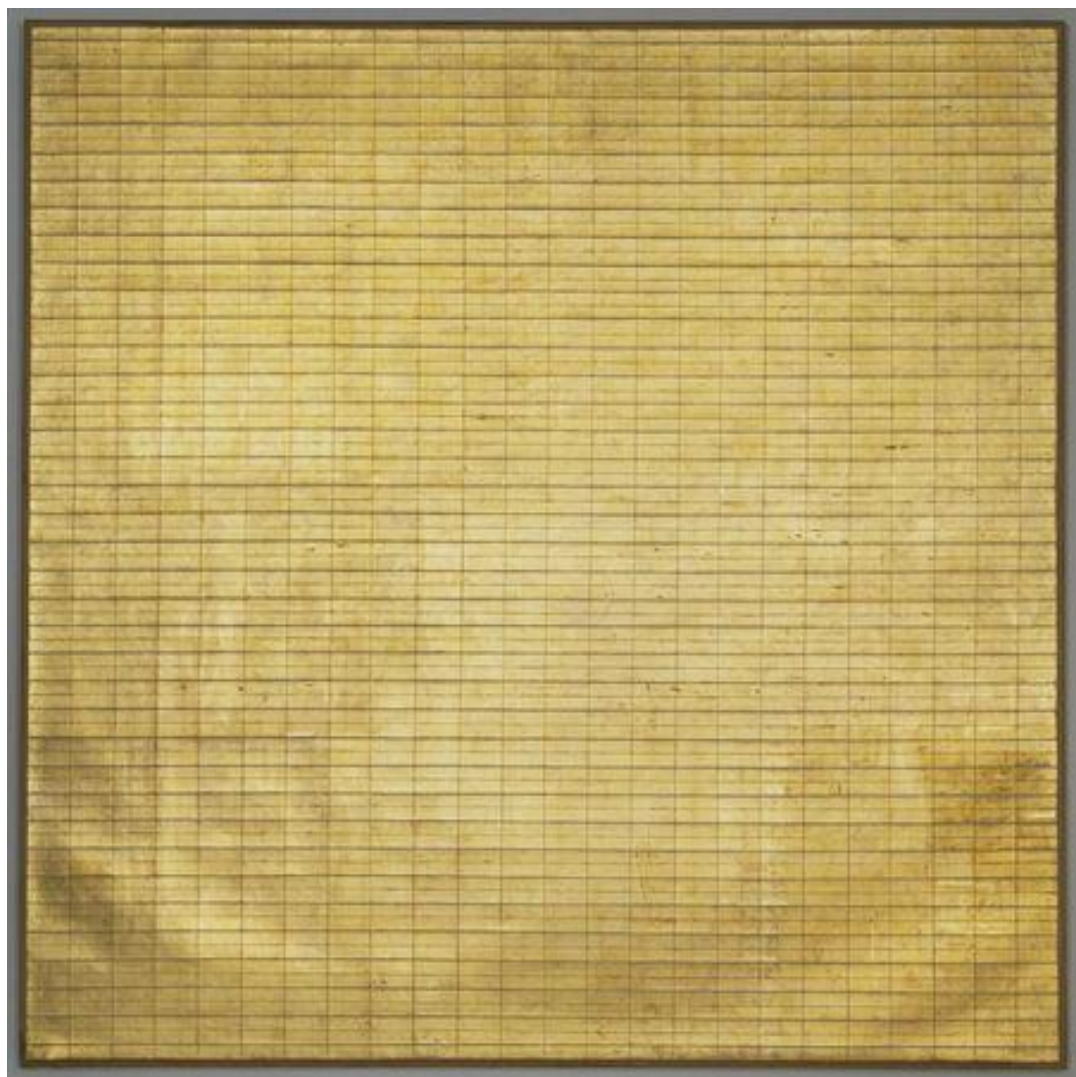
Robert Ryman. (American, born 1930). *Twin*. 1966. Oil on cotton, (192.4 x 192.6 cm).





Agnes Martin. (American, born Canada. 1912-2004). *Mountain 1*. 1966. Synthetic polymer paint and pencil on canvas, (183 x 183 cm)



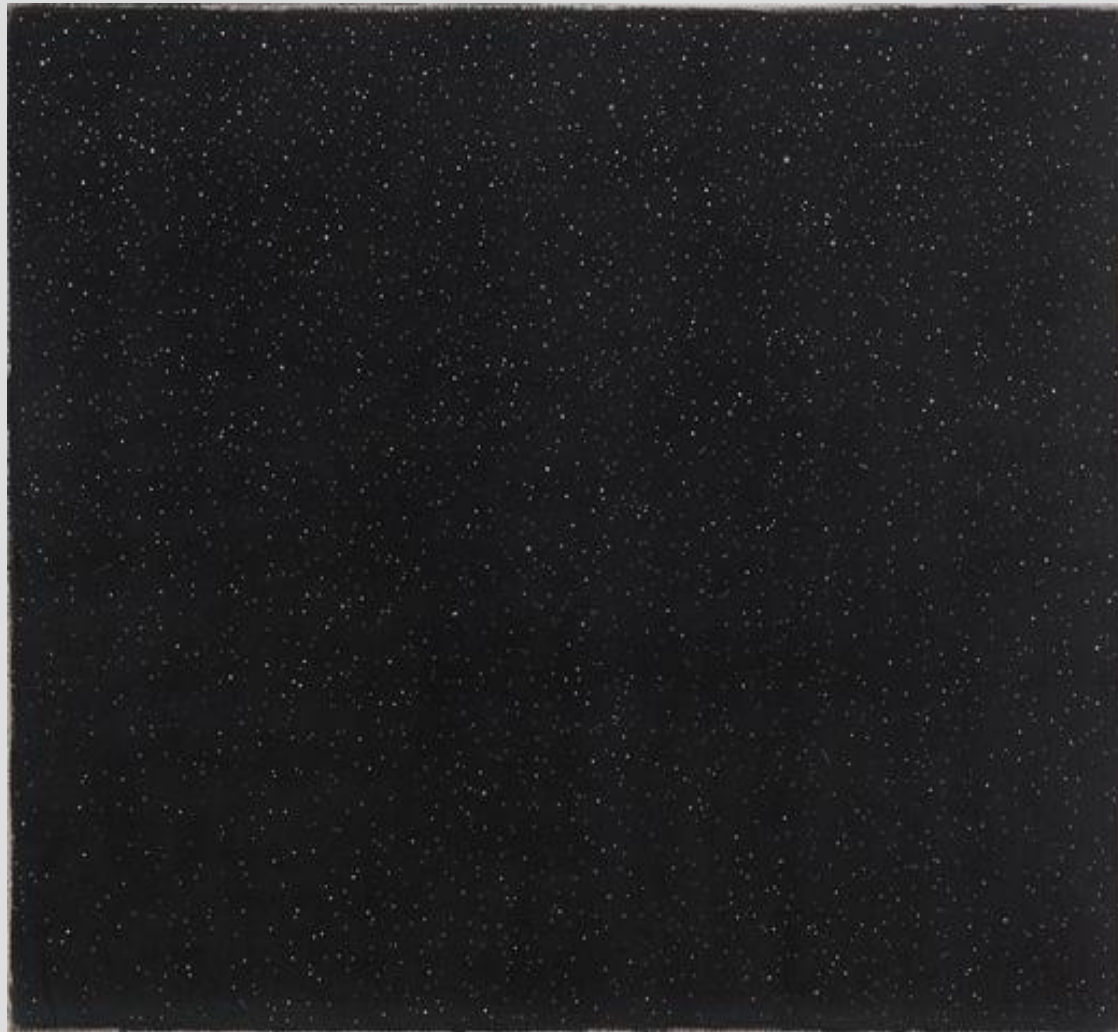




Cy Twombly. (American, born 1928). *Untitled*. 1970. Oil-based house paint and crayon on canvas, (405 x 640.3 cm)



Richard Tuttle. (American, born 1941). *Cloth Octagonal, 2*. 1967. Dyed and sewn canvas, (145.2 x 136.5 cm)



Vija Celmins. (American, born Latvia, 1938). *Night Sky #5*. 1992. Oil on canvas mounted on wood panel, (78.7 x 95.3 cm).

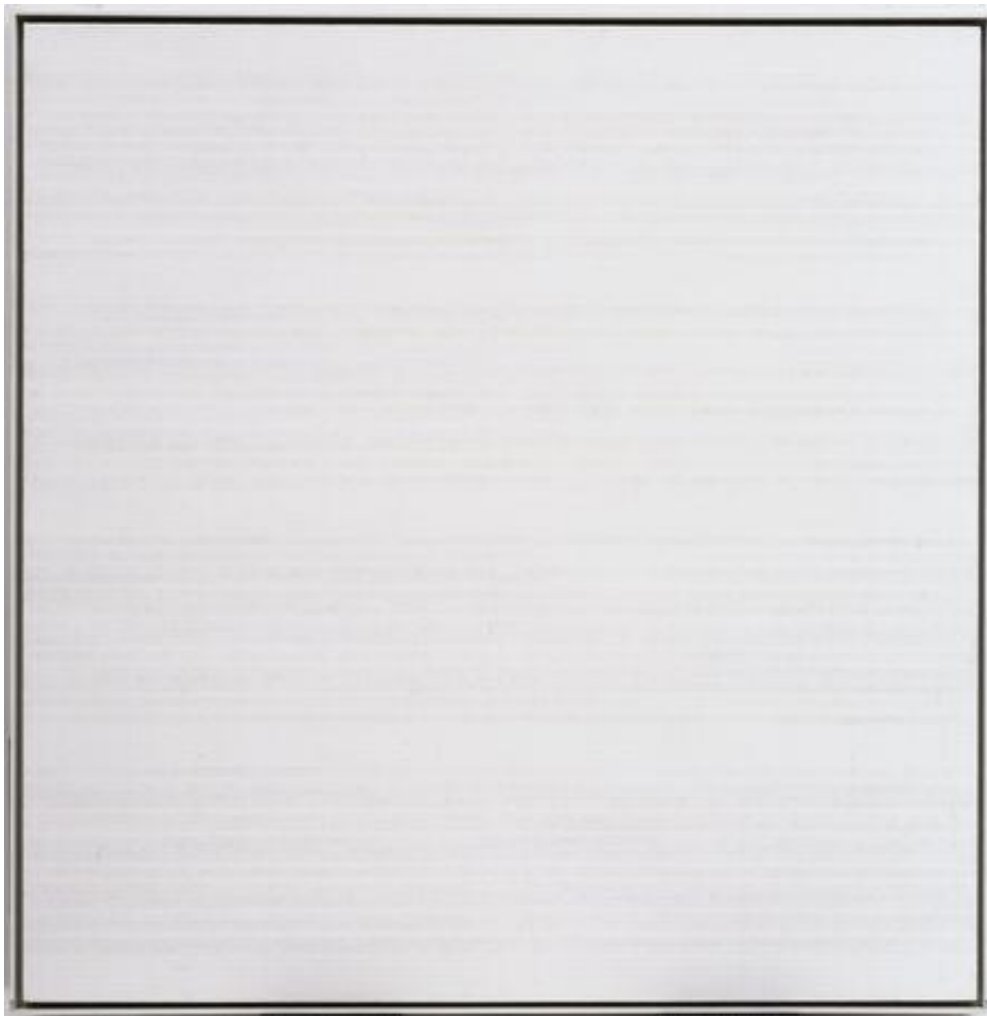


Ellsworth Kelly. (American, born 1923). *Red-Orange Panel with Curve*. 1993. Oil on canvas, "269.4 x 222.5 cm).

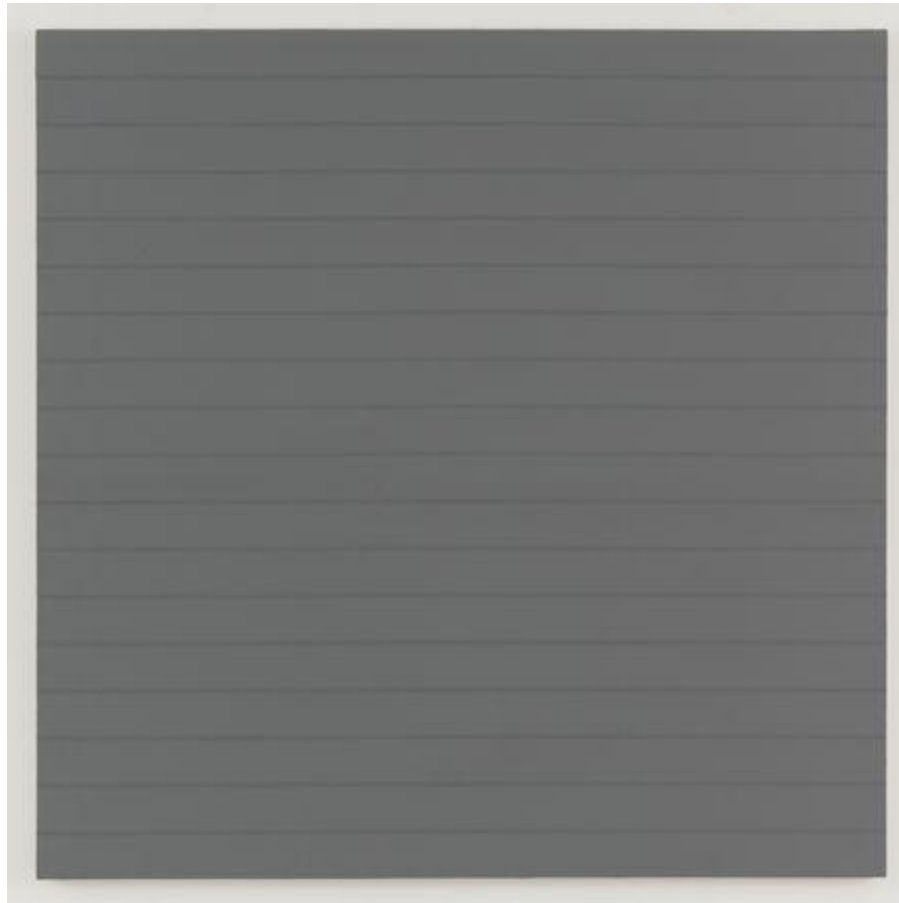




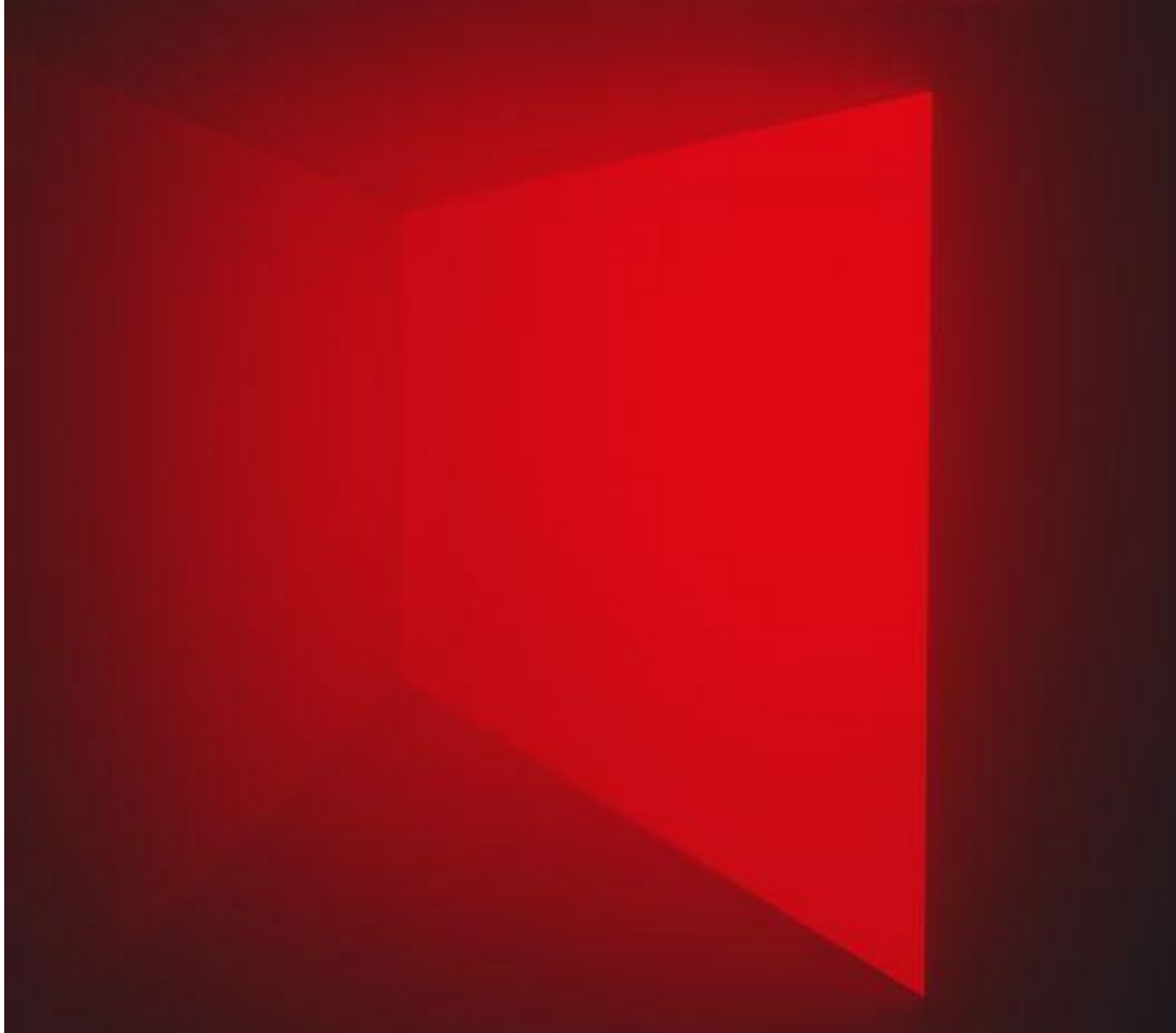
Richard Serra. (American, born 1939). *Circuit II*. 1972-86. Hot-rolled steel, four plates, each (304.5 x 609 x 2.6 cm).



Agnes Martin. (American, born Canada. 1912-2004). *Untitled No. 1*. 1981. Gesso, synthetic polymer paint, and pencil on canvas, (183 x 183 cm).



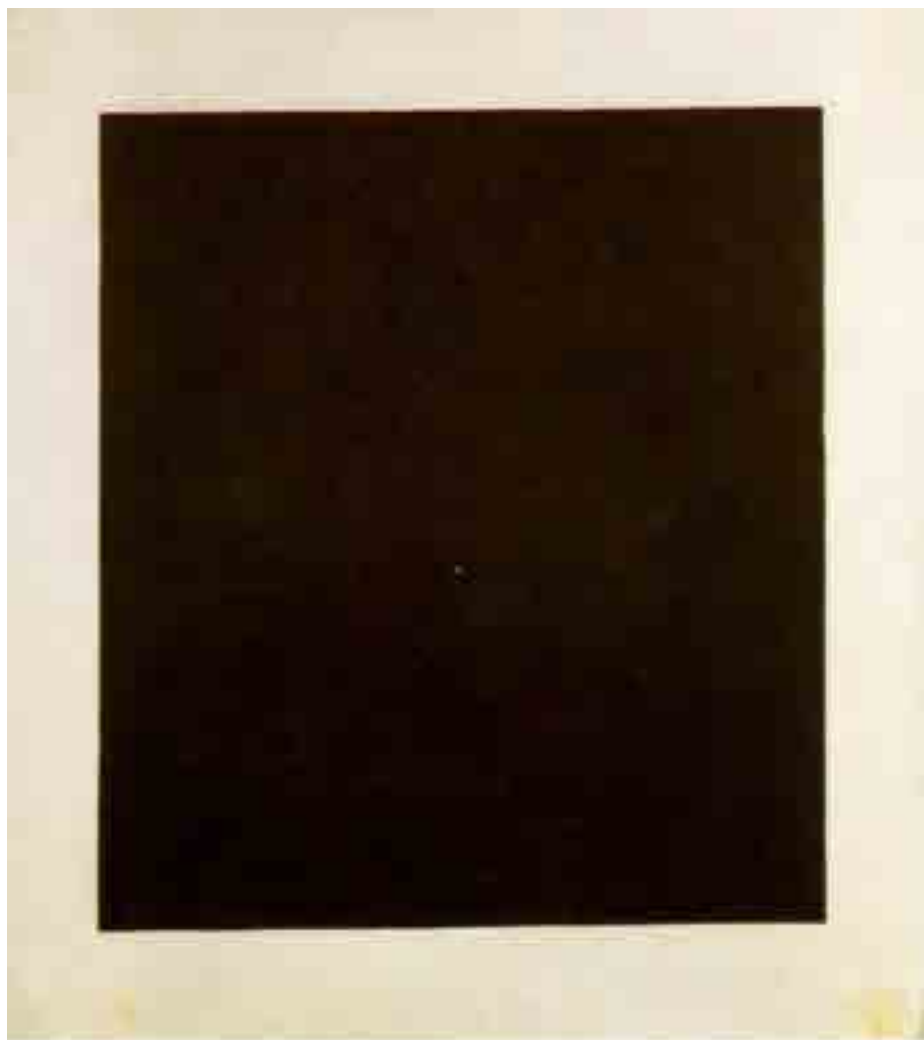
Agnes Martin. (American, born Canada. 1912-2004). *Untitled #6*. 1989. Synthetic polymer paint and pencil on canvas, (182.7 x 182.9 cm).



James Turrell. (American, born 1943). *A Frontal Passage*. 1994. Light, 12' 10" x 22' 6" x 34' (391.2 x 685.8 x 1036.3 cm).



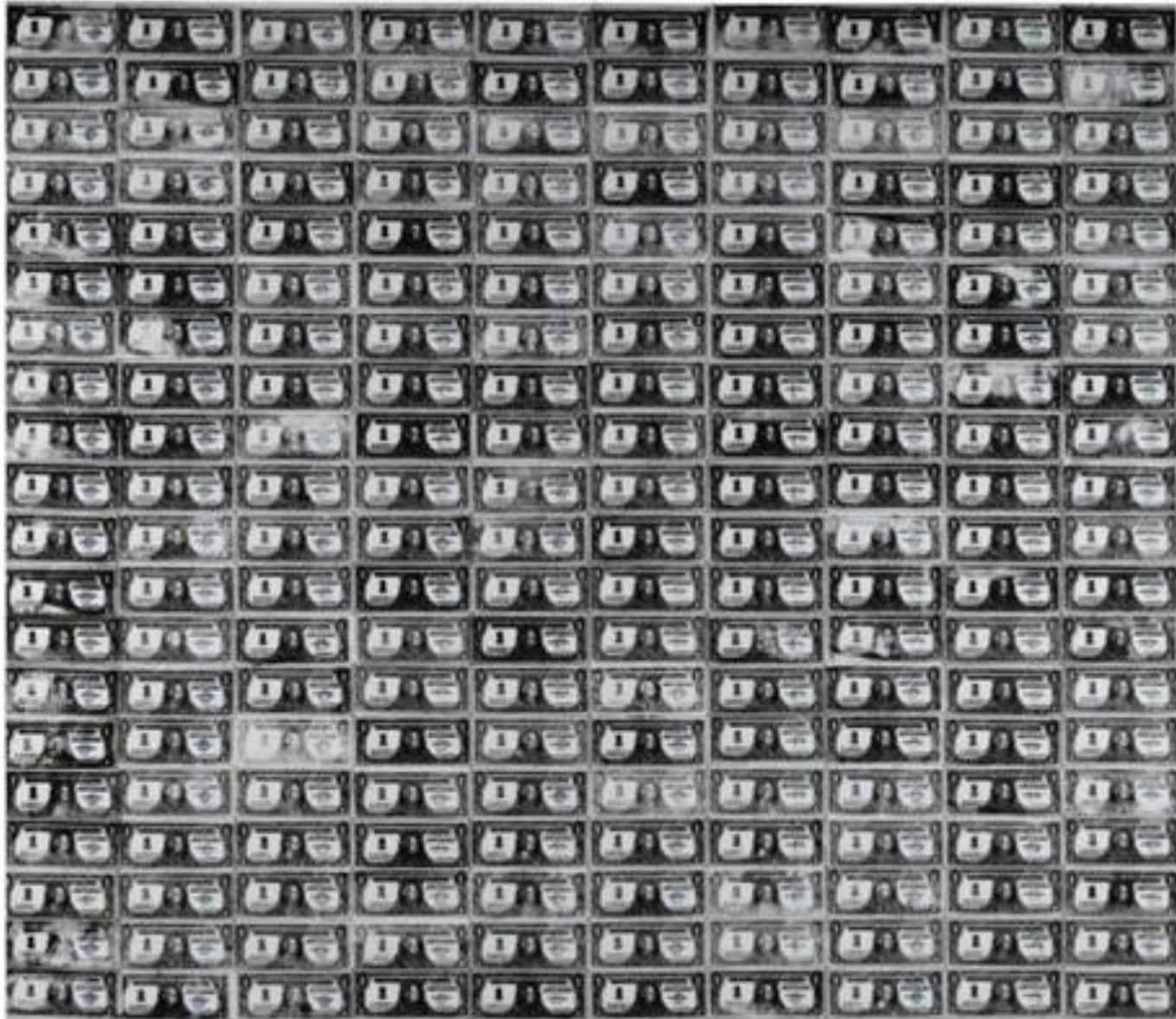
Glenn Ligon. (American, born 1960). *White #19*. 1994. Oilstick, gesso, and synthetic polymer paint on canvas mounted on wood, (213.3 x 152.4 cm).



Το πεδίο των εικόνων

Andy Warhol





Andy Warhol, *200 one dollar bills*, 203x234 cm, μεταξοτυπία, 1962



Andy Warhol, *A Shot of Marilyn Monroe*, 203x234 cm, μεταξοτυπία, 1962







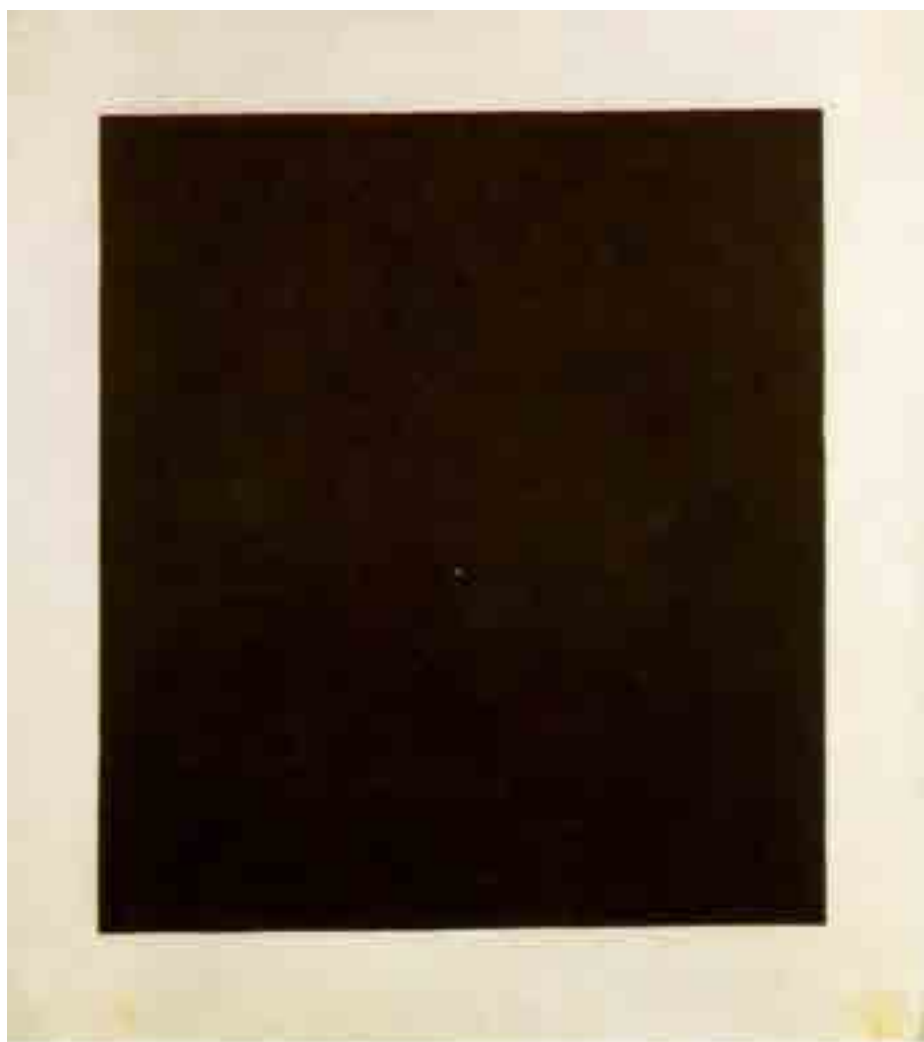
Andy Warhol, διαστάσεις μεταβλητές, μεταξοτυπίες σε κουτιά, 1969



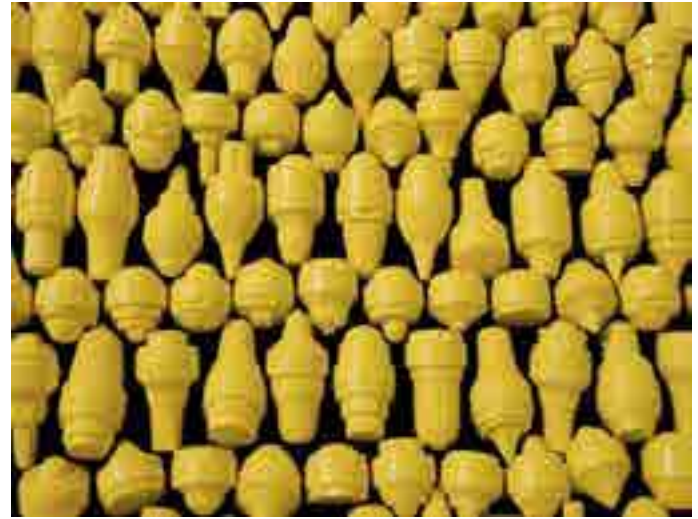
Οι μεταμορφώσεις του μεταμοντερνισμού



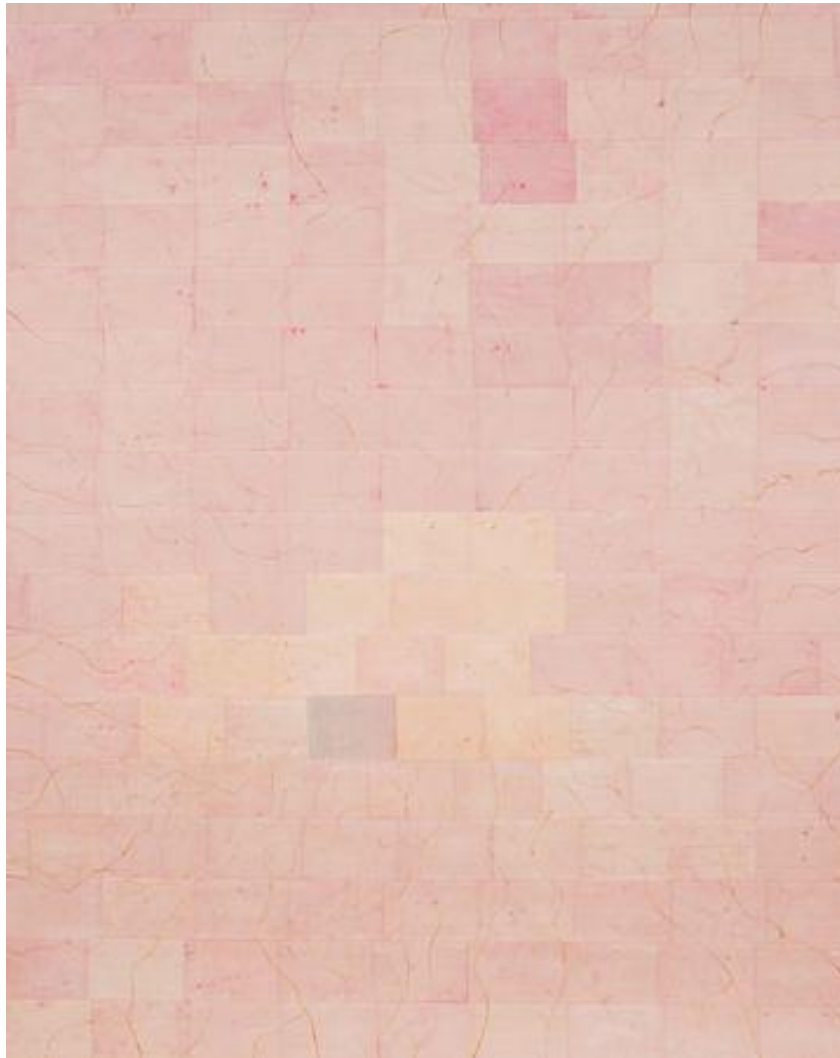
Allan McCollum. (American, born 1944).
Collection of Forty Plaster Surrogates. 1982-84. Enamel on cast Hydrostone.
Forty panels ranging from (12.8 x 10.2 cm) to (51.3 x 41.1 cm), overall (162.5 x 279.4 cm).



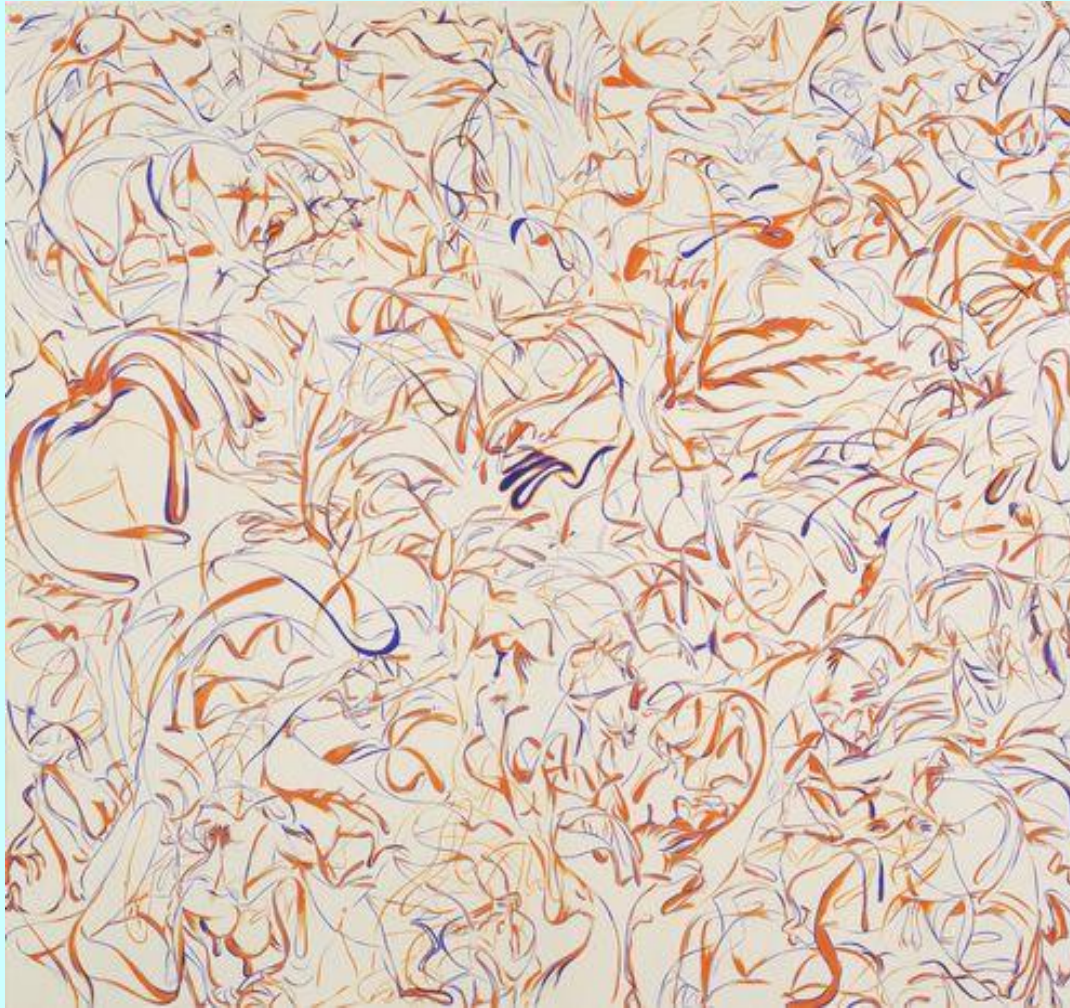




Allan McCollum. (American, born 1944). *Over Ten Thousand Individual Works*. 1987/1991 (cast in 1987, painted in 1991 and 2005). Enamel on hydrocal. Each unique element 2" (5.1 cm) diameter, length variable; overall dimensions variable, approximately 400 square feet.



Ellen Gallagher. (American, born 1965). *They Could Still Serve*. 2001. Pigment and synthetic polymer on paper mounted on canvas, (304.8 x 243.8 cm).



Sue Williams. (American, born 1954). *Mom's Foot Blue and Orange*. 1997. Oil and synthetic polymer paint on canvas, 8' 2" x 9' (248.9 x 274.3 cm).



Raqib Shaw. (Indian, born 1974). *Garden of Earthly Delights X*. 2004. Synthetic polymer paint, glitter, stones, crystals, rhinestones, and gems on board, three panels, (243.8 x 457.2 cm).



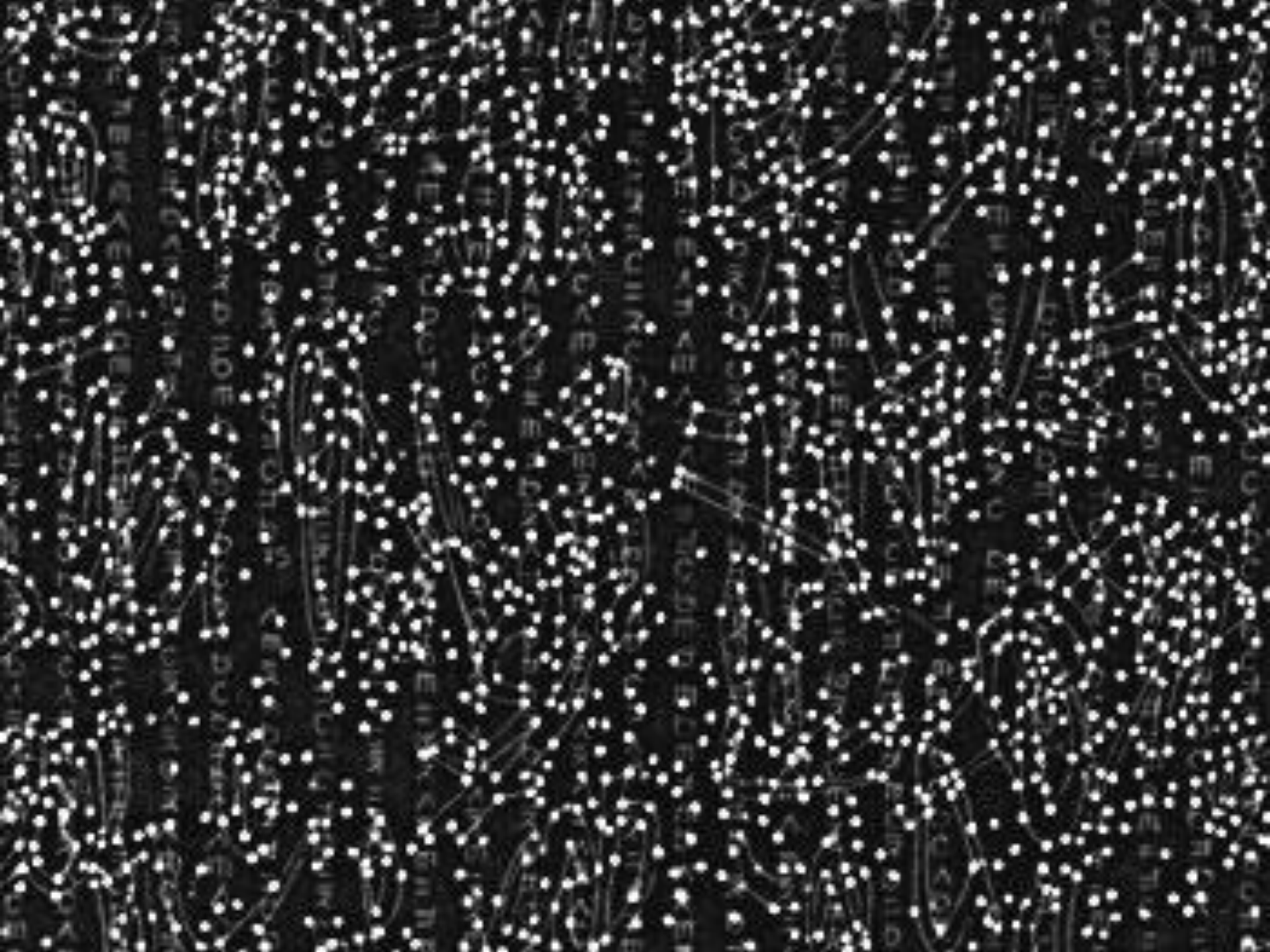




NARI WARD

2006 SITE UPDATE COMING SOON





Το πεδίο ως πραγματικότητα

Το πλήθος





Η πόλη





Η κατανάλωση



WORLDGRANDPRIX



πεδίο

**νοητή έκτασις
ενέργειας**

**ΠΑΝΕΠΙΣΤΗΜΙΟ ΔΥΤΙΚΗΣ ΜΑΚΕΔΟΝΙΑΣ
ΤΜΗΜΑ ΕΙΚΑΣΤΙΚΩΝ ΚΑΙ ΕΦΑΡΜΟΣΜΕΝΩΝ
ΤΕΧΝΩΝ**



**1^ο Έργο στήριξη Ζωγραφικής
Κύκλος**

**Ενωσιολογικές Θεραπευτικές
Γιάννης Ζιώγας**

Επίκουρος Καθηγητής

© Γιάννης Ζιώγας